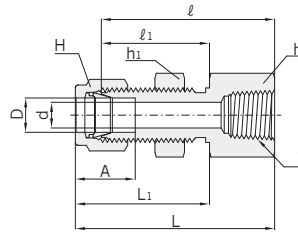
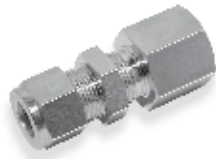


Aufschraubverschraubung, gerade, Schott
CBFC-N



Verbindung zölliger Rohre mit NPT Außengewinden

Bestellnummer	Rohr AD D		T (NPT)	d min.	Schlüsselweite						A	e	e ₁	L	L ₁	Tafel Bohrung Bohrungs- größe	Tafel Max. stärke
	Zoll	mm			h		h ₁		H								
					Zoll	mm	Zoll	mm	Zoll	mm							
CBFC 2 · 2N	1/8	3,17	1/8	2,28	9/16	14,28	1/2	12,70	7/16	11,11	12,70	38,10	24,63	44,70	31,24	8,38	12,70
CBFC 4 · 2N	1/4	6,35	1/8	4,82	5/8	15,87	5/8	15,87	9/16	14,28	15,24	39,62	26,16	46,99	33,52	11,50	10,16
CBFC 4 · 4N	1/4	6,35	1/4	4,82	3/4	19,05	5/8	15,87	9/16	14,28	15,24	44,45	26,16	51,81	33,52	11,50	10,16
CBFC 6 · 4N	3/8	9,52	1/4	7,00	3/4	19,05	3/4	19,05	11/16	17,46	16,76	47,75	29,46	55,11	36,83	14,68	11,17
CBFC 8 · 6N	1/2	12,70	3/8	10,41	15/16	23,81	15/16	23,81	7/8	22,22	22,86	51,56	31,75	61,72	41,91	19,44	12,70
CBFC 8 · 8N	1/2	12,70	1/2	10,41	1-1/16	26,98	15/16	23,81	7/8	22,22	22,86	56,38	31,75	66,54	41,91	19,44	12,70
CBFC 12 · 12N	3/4	19,05	3/4	15,74	1-5/16	33,33	1-3/16	30,16	1-1/8	28,57	24,38	63,60	38,30	73,51	47,21	25,79	16,76

Verbindung metrischer Rohre mit NPT Außengewinden

Bestellnummer	Rohr AD D	T (NPT)	d min.	Schlüsselweite			A	e	e ₁	L	L ₁	Tafel Bohrung Bohrungs- größe	Tafel Max. stärke
				h	h ₁ ⁺	H							
CBFC 6M · 2N	6	1/8	4,8	16,0	15,8	14	15,3	39,6	26,2	46,90	35,00	11,5	10,2
CBFC 6M · 4N	6	1/4	4,8	19,0	16,0	14	15,3	44,4	26,2	51,80	33,60	11,5	10,2
CBFC 8M · 4N	8	1/4	6,3	19,0	17,4	16	16,2	46,7	28,6	53,85	35,55	13,1	11,2
CBFC 12M · 8N	12	1/2	9,5	27,0	24,0	22	22,8	56,4	31,8	66,50	41,90	19,5	12,7

+ h₁ : Gilt nur für metrische Rohre mit Sechskant-Schotteinschraubverbinder.