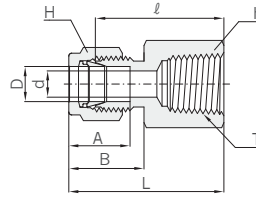


Hy-Lok Klemmringverschraubungen

Aufschraubverschraubung, gerade

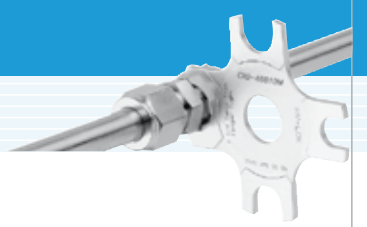
CFC-N



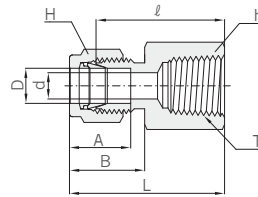
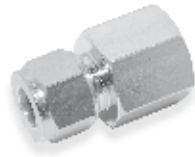
Verbindung zölliger Rohre mit NPT Außengewinden

Bestellnummer	Rohr AD D		T (NPT)	d min.	Schlüsselweite				A	B	ℓ	L
	Zoll	mm			h		H					
					Zoll	mm	Zoll	mm				
CFC 1 · 1N	1/16	1,58	1/16	1,27	7/16	11,11	5/16	7,93	8,63	10,92	19,81	23,62
CFC 1 · 2N	1/16	1,58	1/8	1,27	9/16	14,28	5/16	7,93	8,63	10,92	20,57	24,38
CFC 2 · 2N	1/8	3,17	1/8	2,28	9/16	14,28	7/16	11,11	12,70	15,24	22,09	28,70
CFC 2 · 4N	1/8	3,17	1/4	2,28	3/4	19,05	7/16	11,11	12,70	15,24	26,92	33,52
CFC 3 · 2N	3/16	4,76	1/8	3,04	9/16	14,28	1/2	12,70	13,71	16,00	23,11	29,71
CFC 4 · 2N	1/4	6,35	1/8	4,82	9/16	14,28	9/16	14,28	15,24	17,78	23,87	31,24
CFC 4 · 4N	1/4	6,35	1/4	4,82	3/4	19,05	9/16	14,28	15,24	17,78	28,44	35,81
CFC 4 · 6N	1/4	6,35	3/8	4,82	7/8	22,22	9/16	14,28	15,24	17,78	30,22	37,59
CFC 4 · 8N	1/4	6,35	1/2	4,82	1-1/16	26,98	9/16	14,28	15,24	17,78	35,05	42,41
CFC 5 · 2N	5/16	7,93	1/8	6,35	9/16	14,28	5/8	15,87	16,25	18,54	24,63	32,00
CFC 5 · 4N	5/16	7,93	1/4	6,35	3/4	19,05	5/8	15,87	16,25	18,54	29,46	36,83
CFC 6 · 2N	3/8	9,52	1/8	7,11	5/8	15,87	11/16	17,46	16,76	19,30	25,40	32,76
CFC 6 · 4N	3/8	9,52	1/4	7,11	3/4	19,05	11/16	17,46	16,76	19,30	30,22	37,59
CFC 6 · 6N	3/8	9,52	3/8	7,11	7/8	22,22	11/16	17,46	16,76	19,30	31,75	39,11
CFC 6 · 8N	3/8	9,52	1/2	7,11	1-1/16	26,98	11/16	17,46	16,76	19,30	36,57	43,94
CFC 6 · 12N	3/8	9,52	3/4	7,11	1-5/16	33,33	11/16	17,46	16,76	19,30	40,38	47,75
CFC 8 · 4N	1/2	12,70	1/4	10,41	13/16	20,63	7/8	22,22	22,86	21,84	30,22	40,38
CFC 8 · 6N	1/2	12,70	3/8	10,41	7/8	22,22	7/8	22,22	22,86	21,84	31,75	41,91
CFC 8 · 8N	1/2	12,70	1/2	10,41	1-1/16	26,98	7/8	22,22	22,86	21,84	36,57	46,73
CFC 8 · 12N	1/2	12,70	3/4	10,41	1-5/16	33,33	7/8	22,22	22,86	21,84	38,10	48,26
CFC 10 · 6N	5/8	15,87	3/8	12,70	15/16	23,80	1	25,40	24,38	21,84	31,75	41,91
CFC 10 · 8N	5/8	15,87	1/2	12,70	1-1/16	26,98	1	25,40	24,38	21,84	36,57	46,73
CFC 10 · 12N	5/8	15,87	3/4	12,70	1-5/16	33,33	1	25,40	24,38	21,84	38,10	48,26
CFC 12 · 8N	3/4	19,05	1/2	15,74	1-1/16	26,98	1-1/8	28,57	24,38	21,84	36,57	46,73
CFC 12 · 12N	3/4	19,05	3/4	15,74	1-5/16	33,33	1-1/8	28,57	24,38	21,84	38,10	48,26
CFC 14 · 12N	7/8	22,22	3/4	18,28	1-5/16	33,33	1-1/4	31,75	25,90	21,84	39,62	49,78
CFC 16 · 12N	1	25,40	3/4	22,35	1-3/8	34,92	1-1/2	38,10	31,24	26,41	41,14	53,34
CFC 16 · 16N	1	25,40	1	22,35	1-5/8	41,27	1-1/2	38,10	31,24	26,41	50,03	62,23
CFC 20 · 20N	1-1/4	31,75	1-1/4	27,68	2-1/8	53,97	1-7/8	47,62	41,14	38,86	52,57	74,67
CFC 24 · 24N	1-1/2	38,10	1-1/2	34,03	2-3/8	60,32	2-1/4	57,15	50,03	45,21	56,13	83,31
CFC 32 · 32N	2	50,80	2	45,97	2-7/8	73,00	3	76,20	67,56	62,73	64,26	101,60

Alle Maße in Millimetern, sofern nicht anders angegeben. Maße nur zur Information, Änderungen vorbehalten.



Aufschraubverschraubung, gerade
CFC-N



Verbindung metrischer Rohre mit NPT Außengewinden

Bestellnummer	Rohr AD D	T (NPT)	d min.	Schlüsselweite		A	B	ℓ	L
				h	H				
CFC 3M · 2N	3	1/8	2,4	14	12	12,9	15,3	22,1	28,7
CFC 3M · 4N	3	1/4	2,4	19	12	12,9	15,3	26,9	33,5
CFC 4M · 2N	4	1/8	2,4	14	12	13,7	16,1	23,1	29,7
CFC 6M · 2N	6	1/8	4,8	14	14	15,3	17,7	23,9	31,3
CFC 6M · 4N	6	1/4	4,8	19	14	15,3	17,7	28,4	35,8
CFC 6M · 6N	6	3/8	4,8	22	14	15,3	17,7	29,5	36,9
CFC 6M · 8N	6	1/2	4,8	27	14	15,3	17,7	35,1	42,5
CFC 8M · 2N	8	1/8	6,4	15	16	16,2	18,6	24,6	32,1
CFC 8M · 4N	8	1/4	6,4	19	16	16,2	18,6	29,5	37,0
CFC 8M · 6N	8	3/8	6,4	22	16	16,2	18,6	30,2	37,7
CFC 8M · 8N	8	1/2	6,4	27	16	16,2	18,6	35,8	43,3
CFC 10M · 2N	10	1/8	7,9	18	19	17,2	19,5	25,4	33,0
CFC 10M · 4N	10	1/4	7,9	19	19	17,2	19,5	30,2	37,8
CFC 10M · 6N	10	3/8	7,9	22	19	17,2	19,5	31,0	38,6
CFC 10M · 8N	10	1/2	7,9	27	19	17,2	19,5	36,6	44,2
CFC 12M · 2N	12	1/8	8,3	22	22	22,8	22,0	28,4	38,5
CFC 12M · 4N	12	1/4	9,5	22	22	22,8	22,0	30,2	40,3
CFC 12M · 6N	12	3/8	9,5	22	22	22,8	22,0	31,0	41,1
CFC 12M · 8N	12	1/2	9,5	27	22	22,8	22,0	36,6	46,7
CFC 12M · 12N	12	3/4	9,5	35	22	22,8	22,0	38,9	49,0
CFC 15M · 6N	15	3/8	12	24	25	24,4	22,0	37,0	47,2
CFC 15M · 8N	15	1/2	11,9	27	25	24,4	22,0	36,6	46,7
CFC 16M · 8N	16	1/2	12,7	27	25	24,4	22,0	36,8	46,9
CFC 20M · 8N	20	1/2	15,9	30	32	26,0	22,0	37,8	47,9
CFC 20M · 12N	20	3/4	15,9	35	32	26,0	22,0	39,6	49,7
CFC 22M · 12N	22	3/4	18,3	35	32	26,0	22,0	39,6	49,7
CFC 22M · 16N	22	1	18,3	41	32	26,0	22,0	47,8	57,9
CFC 25M · 12N	25	3/4	21,8	35	38	31,3	26,5	41,1	53,4
CFC 25M · 16N	25	1	21,8	41	38	31,3	26,5	50,0	62,3
CFC 28M · 16N	28	1	21,8	41	46	36,6	36,6	51,9	72,7

Alle Maße in Millimetern, sofern nicht anders angegeben. Maße nur zur Information, Änderungen vorbehalten.