

## Flanschadapter gemäß DIN EN 1092-1

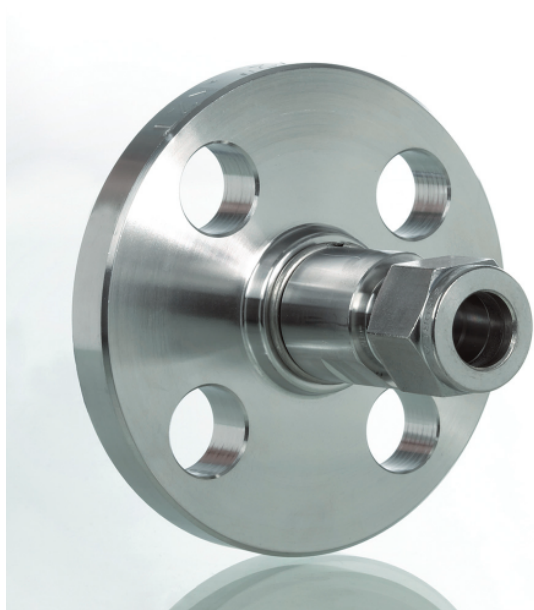


Abbildung kann abweichen



Flanschadapter von Hy-Lok ermöglichen die einfache Verbindung zwischen Prozessleitung und Instrument bzw. Präzisionsrohr über genormte Flansche und Hy-Lok Klemmringverschraubungen.

Die DIN EN Flanschadapter von Hy-Lok sind für eine Druckstufe von PN40, in verschiedenen Nennweiten und mit den bekannten Dichtflächen Form B1, C und D gemäß DIN EN 1092-1 erhältlich.

Nr.	Beschreibung	Werkstoff
1	Körper	316SS
2	Überwurfmutter	316SS
3	Vorderer Klemmring	316SS
4	Hinterer Klemmring	316SS
5	Flansch	316SS
6	Haltering	302SS

### Form B1 (Dichtleiste) – PN40 / DN15

Bestellnummer	D	d min	H	M	N	L	O
CIF08DRU12M-2	12	9,5	22,0	18,0	65,0	62,3	95,0
CIF08DRU18M-2	18	15,0	30,0	18,0	65,0	62,5	95,0

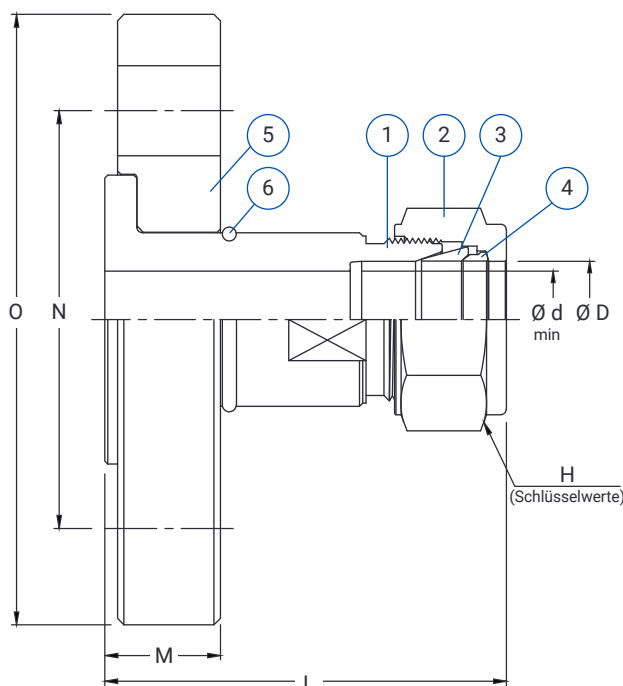
### Form B1 (Dichtleiste) – PN40 / DN25

Bestellnummer	D	d min	H	M	N	L	O
CIF16DRU06M-2	6	4,8	14,0	20,0	85,0	62,0	115,0
CIF16DRU12M-2	12	9,5	22,0	20,0	85,0	66,1	115,0
CIF16DRU18M-2	18	15,0	30,0	20,0	85,0	66,2	115,0
CIF16DRU25M-2	25	21,8	38,0	20,0	85,0	71,0	115,0

### Form B1 (Dichtleiste) – PN40 / DN50

Bestellnummer	D	d min	H	M	N	L	O
CIF32DRU12M-2	12	9,5	22,0	20,0	125,0	64,2	165,0
CIF32DRU38M-2	38	33,7	60,0	20,0	125,0	91,0	165,0
CIF32DRU50M-2	50	45,2	76,2	20,0	125,0	104,0	165,0

Alle Angaben in mm.  
Abmessungen der Dichtfläche Form B1 gemäß DIN EN 1092-1.



# Flanschadapter

gemäß DIN EN 1092-1

## Form C (Feder) – PN40 / DN15

Bestellnummer	D	d min	H	M	N	L	O
CIF08DTU12M-2	12	9,5	22,0	20,5	65,0	64,9	95,0
CIF08DTU18M-2	18	15,0	30,0	20,5	65,0	65,0	95,0

## Form C (Feder) – PN40 / DN25

Bestellnummer	D	d min	H	M	N	L	O
CIF16DTU06M-2	6	4,8	14,0	22,5	85,0	64,5	115,0
CIF16DTU12M-2	12	9,5	22,0	22,5	85,0	68,6	115,0
CIF16DTU18M-2	18	15,0	30,0	22,5	85,0	68,7	115,0
CIF16DTU25M-2	25	21,8	38,0	22,5	85,0	73,5	115,0

## Form C (Feder) – PN40 / DN50

Bestellnummer	D	d min	H	M	N	L	O
CIF32DTU12M-2	12	9,5	22,0	21,5	125,0	65,7	165,0
CIF32DTU38M-2	38	33,7	60,0	21,5	125,0	92,5	165,0
CIF32DTU50M-2	50	45,2	76,2	21,5	125,0	105,5	165,0

Alle Angaben in mm.  
Abmessungen der Dichtfläche Form C gemäß DIN EN 1092-1.

## Form D (Nut) – PN40 / DN15

Bestellnummer	D	d min	H	M	N	L	O
CIF08DGU12M-2	12	9,5	22,0	18,0	65,0	62,3	95,0
CIF08DGU18M-2	18	15,0	30,0	18,0	65,0	62,5	95,0

## Form D (Nut) – PN40 / DN25

Bestellnummer	D	d min	H	M	N	L	O
CIF16DGU06M-2	6	4,8	14,0	20,0	85,0	62,0	115,0
CIF16DGU12M-2	12	9,5	22,0	20,0	85,0	66,1	115,0
CIF16DGU18M-2	18	15,0	30,0	20,0	85,0	66,2	115,0
CIF16DGU25M-2	25	21,8	38,0	20,0	85,0	71,0	115,0

## Form D (Nut) – PN40 / DN50

Bestellnummer	D	d min	H	M	N	L	O
CIF32DGU12M-2	12	9,5	22,0	20,0	125,0	64,2	165,0
CIF32DGU38M-2	38	33,7	60,0	20,0	125,0	91,0	165,0
CIF32DGU50M-2	50	45,2	76,4	20,0	125,0	104,0	165,0

Alle Angaben in mm.  
Abmessungen der Dichtfläche Form D gemäß DIN EN 1092-1.

Nr.	Beschreibung	Werkstoff
1	Körper	316SS
2	Überwurfmutter	316SS
3	Vorderer Klemmring	316SS
4	Hinterer Klemmring	316SS
5	Flansch	316SS
6	Haltering	302SS

