



ZCO-Verschraubungen mit stirnseitigem O-Ring



EIGENSCHAFTEN

- Kein Versatz in axialer Richtung bei Montage und Demontage erforderlich (Zero Clearance)
- Geeignet für Hochdruck- bis Vakuumanwendungen
- Großer Temperaturbereich bis 280 °C (550 °F)
- Einfache Montage und Wartung
- Bohrungen für Leck-Tests

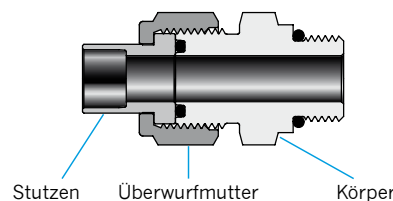
WERKSTOFFE

Körper, Stutzen und Muttern - Edelstahl 316
Fittings für automatisches Stumpfschweißen - Edelstahl 316L
O-Ring - Fluorkohlenstoff mit Härte 70 Durometer (Viton) ist Standard in ZCO-Körpern. Fluorkohlenstoff mit Härte 90 Durometer wird zusammen mit SAE/MS-Gewinden verwendet. Weitere Werkstoffe sind auf Anfrage erhältlich. Ihre Temperaturbereiche sind unten angegeben:

Werkstoff	Temperaturhöchstwerte	Kennziffer
Fluorkohlenstoff	400 °F (200 °C)	
Buna N	250 °F (120 °C)	BU
PTFE	450 °F (230 °C)	PE
Perfluoroelastomer	550 °F (280 °C)	KA
Ethylenpropylen	300 °F (140 °C)	EP

TYPISCHE BAUGRUPPE

ZCO-Baugruppen bestehen aus drei Grundkomponenten.



TECHNISCHE DATEN

Druckstufen

In diesem Katalog angegebenen Druckstufen wurden in Übereinstimmung mit der Norm ANSI B31.1 für Hochleistungsrohrleitungen berechnet.

Prüfung

ZCO-Baugruppen werden zu 100 % einer Dichtungsprüfung mit Helium bei einer Durchflussrate von 4 x 10⁻⁹ Normkubikmeter/s unterzogen und weisen dabei keine Undichtheit auf.

Abmessungen

Maße nur zur Information, Änderungen vorbehalten.

O-Ring-Kenngrößenzahl

Für die Suche nach der O-Ring-Kenngrößenzahl der in diesem Katalog angegebenen Komponenten ist die nachstehende Tabelle zu verwenden.

Größe der ZCO-Komponente	O-Ring-Kenngrößenzahl
ZCO - 4	010
ZCO - 8	111
ZCO -12	116
ZCO -16	215
Ethylenpropylen	EP

AUFLISTUNG DER KOMPONENTEN

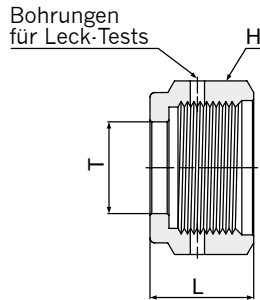
Muttern	Seite 2
Stutzen	Seite 2, 3
Körper	Seite 3, 4, 5, 6, 7
Drehbare Körper	Seite 7, 8
Montageanleitung	Seite 8
Bestellinformationen	Seite 8

ZCO-Verschraubungen mit stirnseitigem O-Ring

MUTTERN

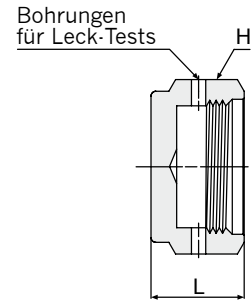
Überwurfmutter

Verbindet einen ZCO-Stutzen mit dem Körper



Blindmutter

Verschließt einen ZCO-Körper

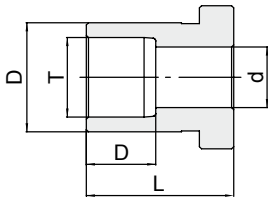


Teile- nummer	ZCO- Größe (Zoll)	L	T	H Sechskant- SW
		Zoll (mm)		
H-ZCOFN · 4	1/4	0,66 (16,76)	0,40 (10,16)	11/16"
H-ZCOFN · 8	1/2	0,69 (17,53)	0,61 (15,49)	1"
H-ZCOFN ·12	3/4	0,81 (20,57)	0,94 (23,88)	1-1/2"
H-ZCOFN ·16	1	0,81 (20,57)	1,25 (31,75)	1-3/4"

Teile- nummer	ZCO- Größe (Zoll)	L	H Sechskant- SW
		Zoll (mm)	
H-ZCOBN · 4	1/4	0,44 (11,18)	11/16"
H-ZCOBN · 8	1/2	0,56 (14,22)	1"
H-ZCOBN ·12	3/4	0,75 (19,05)	1-1/2"
H-ZCOBN ·16	1	0,81 (20,57)	1-3/4"

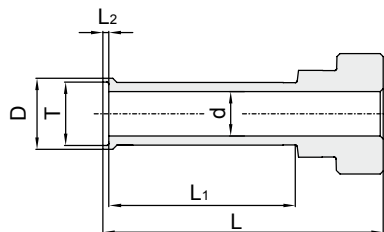
STUTZEN Passen Rohrleitung an ZCO-Verschraubung an.

Stutzen für Muffenschweißung



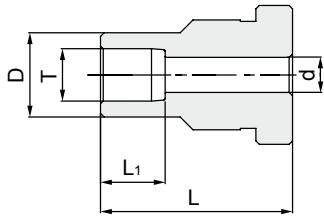
Teile- nummer	ZCO- Größe (Zoll)	T Rohr- AD	D	d	L	L ₂	Arbeitsdruck	
			Zoll (mm)				psi	bar
H-ZCOSWG · 2	1/8	1/8"	0,38 (9,65)	0,09 (2,29)	0,77 (19,56)	0,10 (2,54)	15400	1060
H-ZCOSWG · 4	1/4	1/4"	0,38 (9,65)	0,18 (4,57)	0,77 (19,56)	0,28 (7,11)	6800	460
H-ZCOSWG · 6	1/2	3/8"	0,60 (15,24)	0,28 (7,11)	0,81 (20,57)	0,31 (7,87)	8100	560
H-ZCOSWG · 8	1/2	1/2"	0,60 (15,24)	0,40 (10,16)	0,81 (20,57)	0,38 (9,65)	3000	200
H-ZCOSWG ·12	3/4	3/4"	0,92 (23,37)	0,62 (15,75)	0,94 (23,88)	0,44 (11,17)	3700	250
H-ZCOSWG ·16	1	1"	1,19 (30,23)	0,87 (22,10)	0,98 (24,90)	0,62 (15,75)	3000	200

Stutzen für Automatik-Stumpfschweißung

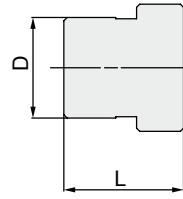


Teile- nummer	ZCO- Größe (Zoll)	T Rohr- AD	D	d	L	L ₁	L ₂	Nominal- wand- dicke	Arbeitsdruck	
			Zoll (mm)						psi	bar
H-ZCOTWG · 4A	1/4	1/4"	0,29 (7,37)	0,18 (4,57)	1,12 (28,45)	0,75 (19,05)	0,02 (0,51)	0,035"	5100	350
H-ZCOTWG · 6A	1/2	3/8"	0,41 (10,41)	0,31 (7,87)	1,13 (28,70)	0,75 (19,05)	0,03 (0,76)	0,035"	3300	220
H-ZCOTWG · 8A	1/2	1/2"	0,55 (13,97)	0,40 (10,16)	1,14 (28,96)	0,75 (19,05)	0,04 (1,02)	0,049"	3500	240
H-ZCOTWG ·12A	3/4	3/4"	0,80 (20,32)	0,65 (16,51)	1,20 (30,48)	0,75 (19,05)	0,04 (1,02)	0,049"	2100	150
H-ZCOTWG ·16A	1	1"	1,06 (26,92)	0,87 (22,10)	1,41 (35,81)	0,96 (24,38)	0,04 (1,02)	0,065"	2100	150

Reduzierstutzen für Muffenschweißung



Blindstutzen



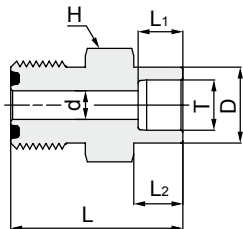
Teile- nummer	ZCO- Größe (Zoll)	T Rohr- AD	D	d	L	L1	Arbeits- druck	
			Zoll (mm)				psi	bar
H-ZCOSWRG4-2	1/4	1/8"	0,29 (7,37)	0,09 (2,29)	0,77 (19,56)	0,10 (2,54)	12600	860
H-ZCOSWRG8-4	1/2	1/4"	0,48 (12,19)	0,18 (4,57)	0,81 (20,57)	0,28 (7,11)	10700	730

Teile- nummer	ZCO- Größe (Zoll)	D	L
		Zoll (mm)	
H-ZCOBG- 4	1/4	0,38 (9,65)	0,44 (11,18)
H-ZCOBG- 8	1/2	0,60 (15,24)	0,44 (11,18)
H-ZCOBG-12	3/4	0,92 (23,37)	0,50 (12,7)
H-ZCOBG-16	1	1,19 (30,23)	0,50 (12,7)

KÖRPER

Körper mit Muffenschweißende

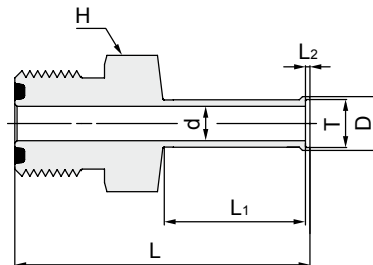
Übergang von Rohrleitung auf ZCO-Stutzen



Teile- nummer	ZCO- Größe (Zoll)	T Rohr- AD	D	d	L	L1	L2	H Sechs- kant- SW	Arbeits- druck	
			Zoll (mm)						psi	bar
H-ZCOSWC- 2	1/8	1/8"	0,29 (7,37)	0,09 (2,29)	0,88 (22,35)	0,10 (2,54)	0,10 (2,54)	5/8"	12600	860
H-ZCOSWC- 4	1/4	1/4"	0,38 (9,65)	0,18 (4,57)	1,09 (27,69)	0,28 (7,11)	0,31 (7,87)	5/8"	6800	460
H-ZCOSWC- 6	1/2	3/8"	0,60 (15,24)	0,28 (7,11)	1,28 (32,51)	0,31 (7,87)	0,38 (9,65)	15/16"	8100	560
H-ZCOSWC- 8	1/2	1/2"	0,73 (18,50)	0,40 (10,16)	1,34 (34,04)	0,38 (9,65)	0,44 (11,18)	15/16"	3000	200
H-ZCOSWC-12	3/4	3/4"	0,92 (23,37)	0,62 (15,75)	1,50 (38,10)	0,44 (11,18)	0,50 (12,7)	1-5/16"	3700	250
H-ZCOSWC-16	1	1"	1,19 (30,23)	0,87 (22,10)	1,72 (43,69)	0,62 (15,75)	0,69 (17,53)	1-5/8"	3000	200

Körper mit Automatik-Stumpfschweißende

Übergang von Rohrleitung auf ZCO-Stutzen

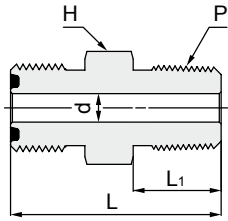


Teile- nummer	ZCO- Größe (Zoll)	T Rohr- AD	D	d	L	L1	L2	H Sechs- kant- SW	Nominal- wand- dicke	Arbeits- druck	
			Zoll (mm)							psi	bar
H-ZCOTWC- 4A	1/4	1/4"	0,29 (7,37)	0,18 (4,57)	1,59 (40,39)	0,75 (19,05)	0,02 (0,51)	5/8"	0,035"	5100	350
H-ZCOTWC- 6A	1/2	3/8"	0,41 (10,41)	0,31 (7,87)	1,74 (44,20)	0,75 (19,05)	0,03 (0,76)	15/16"	0,035"	3300	220
H-ZCOTWC- 8A	1/2	1/2"	0,55 (13,97)	0,40 (10,16)	1,75 (44,45)	0,75 (19,05)	0,04 (1,02)	15/16"	0,049"	3500	240
H-ZCOTWC-12A	3/4	3/4"	0,80 (20,32)	0,65 (16,51)	1,78 (45,21)	0,75 (19,05)	0,04 (1,02)	15/16"	0,049"	2200	150
H-ZCOTWC-16A	1	1"	1,06 (26,92)	0,87 (22,01)	2,03 (51,56)	0,96 (24,38)	0,04 (1,02)	1-5/8"	0,065"	2200	150

ZCO-Verschraubungen mit stirnseitigem O-Ring

Einschraubverbinder

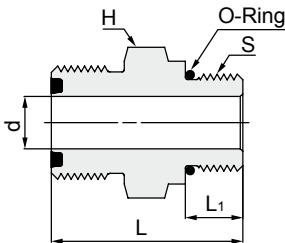
Übergang von NPT-Innengewinde auf ZCO-Stutzen



Teile- nummer	ZCO- Größe Zoll	P NPT- Außen- gewinde	d	L	L ₁	H Sechs- kant- SW	Arbeits- druck	
			Zoll (mm)				psi	bar
H-ZCOMC 4- 2N	1/4	1/8"	0,18 (4,57)	1,16 (29,46)	0,38 (9,65)	5/8"	10000	680
H-ZCOMC 4- 4N	1/4	1/4"	0,18 (4,57)	1,34 (34,04)	0,56 (14,22)	5/8"	13400	920
H-ZCOMC 8- 6N	1/2	3/8"	0,38 (9,65)	1,46 (37,08)	0,56 (14,22)	15/16"	7800	530
H-ZCOMC 8- 8N	1/2	1/2"	0,40 (10,16)	1,65 (41,91)	0,75 (19,05)	15/16"	10000	680
H-ZCOMC 12-12N	3/4	3/4"	0,62 (15,75)	1,75 (44,45)	0,75 (19,05)	1-5/16"	7300	500
H-ZCOMC 16-16N	1	1"	0,87 (22,10)	1,97 (50,04)	0,94 (23,88)	1-5/8"	5300	360

Einschraubkörper mit SAE/MS-Gewinde

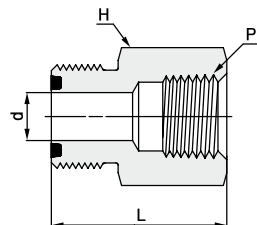
Übergang von SAE/MS-Gewinde auf ZCO-Stutzen



Teile- nummer	ZCO- Größe Zoll	P NPT- Außen- gewinde	d	L	L ₁	H Sechs- kant- SW	O-Ring- Kenn- größen- zahl	Arbeits- druck	
			Zoll (mm)					psi	bar
H-ZCOSC 4- 2U	1/4	7/16-20	0,18 (4,57)	1,24 (31,50)	0,36 (9,14)	11/16"	-904	4500	310
H-ZCOSC 4- 6U	1/4	9/16-18	0,18 (4,57)	1,17 (29,72)	0,39 (9,91)	11/16"	-906	4500	310
H-ZCOSC 8- 4U	1/2	7/16-20	0,18 (4,57)	1,36 (34,54)	0,36 (9,14)	15/16"	-904	4500	310
H-ZCOSC 8- 6U	1/2	9/16-18	0,30 (7,60)	1,39 (35,31)	0,39 (9,91)	15/16"	-906	4500	310
H-ZCOSC 8- 8U	1/2	3/4-16	0,40 (10,16)	1,47 (37,34)	0,44 (11,18)	1"	-908	4500	310
H-ZCOSC 12-12U	3/4	1-1/16-12	0,62 (15,75)	1,73 (43,94)	0,59 (14,99)	1-3/8"	-912	3600	240
H-ZCOSC 16-16U	1	1-5/16-12	0,85 (21,60)	1,79 (45,47)	0,59 (14,99)	1-5/8"	-916	2900	190

Aufschraubkörper mit Innengewinde

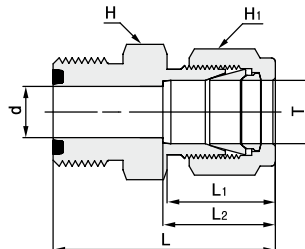
Übergang von NPT-Außengewinde auf ZCO-Stutzen



Teile- nummer	ZCO- Größe Zoll	P NPT- Außen- gewinde	d	L	L ₁	H Sechs- kant- SW	O-Ring- Kenn- größen- zahl	Arbeits- druck	
			Zoll (mm)					psi	bar
H-ZCOSC 4- 2U	1/4	7/16-20	0,18 (4,57)	1,24 (31,50)	0,36 (9,14)	11/16"	-904	4500	310
H-ZCOSC 4- 6U	1/4	9/16-18	0,18 (4,57)	1,17 (29,72)	0,39 (9,91)	11/16"	-906	4500	310
H-ZCOSC 8- 4U	1/2	7/16-20	0,18 (4,57)	1,36 (34,54)	0,36 (9,14)	15/16"	-904	4500	310
H-ZCOSC 8- 6U	1/2	9/16-18	0,30 (7,60)	1,39 (35,31)	0,39 (9,91)	15/16"	-906	4500	310
H-ZCOSC 8- 8U	1/2	3/4-16	0,40 (10,16)	1,47 (37,34)	0,44 (11,18)	1"	-908	4500	310
H-ZCOSC 12-12U	3/4	1-1/16-12	0,62 (15,75)	1,73 (43,94)	0,59 (14,99)	1-3/8"	-912	3600	240
H-ZCOSC 16-16U	1	1-5/16-12	0,85 (21,60)	1,79 (45,47)	0,59 (14,99)	1-5/8"	-916	2900	190

Körper mit Hy-Lok Rohrverschraubung

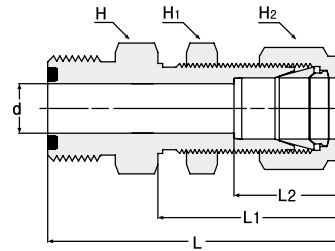
Übergang von Rohrleitung auf ZCO-Stutzen



Teile- nummer	ZCO- Größe (Zoll)	T Rohr- AD	d	L	L ₁	L ₂	H Sechs- kant- SW	H ₁ Sechs- kant- SW	Arbeitsdruck	
			Zoll (mm)						psi	bar
H-ZCOCC 4- 2	1/4	1/8"	0,09 (2,29)	1,38 (35,05)	0,60 (15,24)	0,51 (12,95)	5/8"	7/16"	10900	750
H-ZCOCC 4- 4	1/4	1/4"	0,18 (4,57)	1,47 (37,34)	0,70 (17,78)	0,60 (15,24)	5/8"	9/16"	10200	700
H-ZCOCC 8- 6	1/2	3/8"	0,28 (7,11)	1,65 (41,91)	0,76 (19,30)	0,66 (16,76)	15/16"	11/16"	6500	440
H-ZCOCC 8- 8	1/2	1/2"	0,40 (10,16)	1,78 (45,21)	0,87 (22,10)	0,90 (22,86)	15/16"	7/8"	6700	460
H-ZCOCC12-12	3/4	3/4"	0,62 (15,75)	1,86 (47,24)	0,87 (22,10)	0,96 (22,38)	1-5/16"	1-1/8"	5800	390
H-ZCOCC16-16	1	1"	0,87 (22,10)	2,06 (52,32)	1,04 (26,42)	1,23 (31,24)	1-5/8"	1-1/2"	4700	320

Schottverbinder mit Hy-Lok Rohrverschraubung

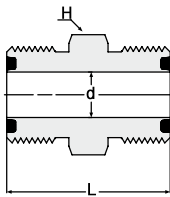
Übergang von Rohrleitung auf ZCO-Stutzen



Teile- nummer	ZCO- Größe (Zoll)	T Rohr- AD	d	L	L1	L2	H Sechs- kant- SW	H1 Sechs- kant- SW	H2 Sechs- kant- SW	Tafel- bohrung Größe	Max. Tafel- dicke	Arbeits- druck	
												Zoll (mm)	
H-ZCOCBHC 4- 4	1/4	1/4"	0,18 (4,57)	2,10 (53,34)	1,32 (33,53)	0,60 (15,24)	5/8"	5/8"	9/16"	29/64"	0,40"	10200	700
H-ZCOCBHC 8- 6	1/2	3/8"	0,28 (7,11)	2,34 (59,44)	1,45 (36,83)	0,66 (16,76)	15/16"	3/4"	11/16"	37/64"	0,44"	6500	440
H-ZCOCBHC 8- 8	1/2	1/2"	0,40 (10,16)	2,55 (64,77)	1,65 (41,91)	0,90 (22,86)	15/16"	15/16"	7/8"	49/64"	0,50"	6700	460
H-ZCOCBHC12-12	3/4	3/4"	0,62 (15,75)	2,86 (72,50)	1,87 (47,50)	0,96 (24,38)	1-5/16"	1-3/16"	1-1/8"	1-1/64"	0,66"	5800	390
H-ZCOCBHC16-16	1	1"	0,87 (22,10)	3,29 (83,57)	2,26 (57,40)	1,23 (31,24)	1-5/8"	1-5/8"	1-1/2"	1-21/64"	0,75"	4700	320

Verschraubungskörper

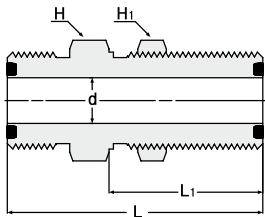
Verbindet ZCO-Stutzen



Teile- nummer	ZCO- Größe (Zoll)	d	L	H Sechskant- SW	Arbeitsdruck	
					Zoll (mm)	
H-ZCOUA-4	1/4	0,18 (4,57)	1,25 (31,75)	5/8"	14300	980
H-ZCOUA-8	1/2	0,40 (10,16)	1,50 (38,10)	15/16"	11100	760

Schottverschraubungskörper

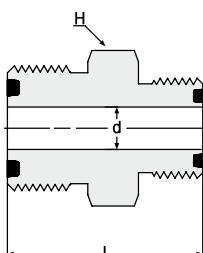
Verbindet ZCO-Stutzen



Teile- nummer	ZCO- Größe Zoll	D	d	L	H Sechs- kant- SW	H1 Sechs- kant- SW	Tafel- bohrung Größe	Max. Tafel- dicke	Arbeits- druck	
									Zoll (mm)	
H-ZCOBHU-4	1/4	1,06 (26,92)	0,18 (4,57)	1,88 (47,75)	3/4"	3/4"	37/64"	0,36"	14300	980
H-ZCOBHU-8	1/2	1,19 (30,23)	0,40 (10,16)	2,09 (53,09)	1-1/16"	1-1/16"	57/64"	0,40"	11100	760

Reduzierschraubungskörper

Verbindet ZCO-Stutzen

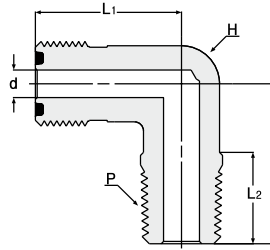


Teile- nummer	ZCO-Größe Zoll	ZCO-Größe Zoll	d	L	H Sechskant- SW	Arbeitsdruck	
						Zoll (mm)	
H-ZCOUR8-4	1/2	1/4	0,18 (4,57)	1,43 (36,32)	15/16"	11100	760

ZCO-Verschraubungen mit stirnseitigem O-Ring

Winkleinschraubkörper

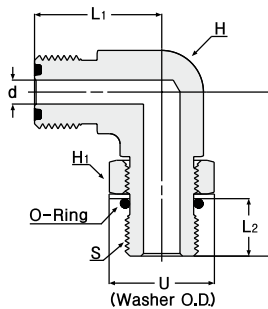
Übergang von NPT-Innengewinde auf ZCO-Stutzen



Teile- nummer	ZCO- Größe (Zoll)	P NPT- Außenge- winde Größe	Zoll (mm)					H Schlüssel- weite	Arbeitsdruck	
			d	L	L1	L2	psi		bar	
H-ZCOLM 4- 2N	1/4	1/8"	0,18 (4,57)	0,87 (22,10)	0,96 (24,38)	0,38 (9,65)	1/2"	10000	680	
H-ZCOLM 4- 4N	1/4	1/4"	0,18 (4,57)	1,05 (26,67)	0,96 (24,38)	0,56 (14,22)	1/2"	8000	550	
H-ZCOLM 8- 6N	1/2	3/8"	0,38 (9,65)	1,26 (32,00)	1,26 (32,00)	0,56 (14,22)	13/16"	7800	530	
H-ZCOLM 8- 8N	1/2	1/2"	0,40 (10,16)	1,45 (36,83)	1,26 (32,00)	0,75 (19,05)	13/16"	7700	530	
H-ZCOLM12-12N	3/4	3/4"	0,62 (15,75)	1,67 (42,42)	1,48 (37,59)	0,75 (19,05)	1-1/4"	7300	500	
H-ZCOLM16-16N	1	1"	0,87 (22,10)	1,94 (49,28)	1,56 (39,62)	0,94 (23,88)	1-11/16"	5300	360	

Richtungseinstellbarer Winkel mit SAE/ME-Gewinde

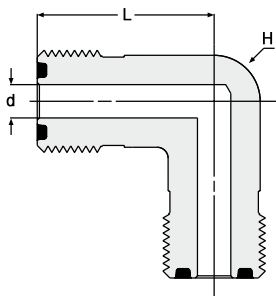
Übergang vom zylindrischen SAE/MS-Gewinde auf ZCO-Stutzen



Teile- nummer	ZCO- Größe (Zoll)	S Zylindrische Gewinde- größe	Zoll (mm)					H Schlüssel- weite	H1 Sechs- kant-SW	O-Ring- Kenn- größen- zahl	U	Arbeitsdruck	
			d	L	L1	L2	psi					bar	
H-ZCOSL 4- 4U	1/4	7/16-20	0,18 (4,57)	1,19 (30,23)	0,96 (24,38)	0,39 (9,91)	5/8"	9/16"	-904	0,65"	4500	310	
H-ZCOSL 8- 6U	1/2	9/16-18	0,30 (7,62)	1,54 (39,12)	1,33 (33,78)	0,44 (11,18)	1-1/16"	11/16"	-906	0,79"	3600	240	
H-ZCOSL 8- 8U	1/2	3/4-16	0,40 (10,16)	1,65 (41,91)	1,33 (33,78)	0,50 (12,7)	1-1/16"	7/8"	-908	1,01"	3600	240	
H-ZCOSL12-12U	3/4	1-1/16-12	0,62 (15,75)	2,13 (54,10)	1,53 (38,86)	0,66 (16,76)	1-3/8"	1-1/4"	-912	1,44"	2900	190	
H-ZCOSL16-16U	1	1-5/16-12	0,87 (22,10)	2,31 (58,67)	1,72 (43,69)	0,66 (16,76)	1-11/16"	1-1/2"	-916	1,73"	2300	150	

Winkel

Verbindet ZCO-Stutzen

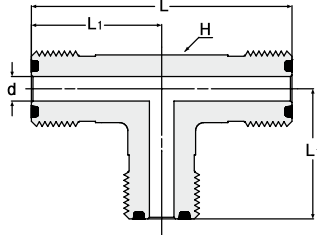


Teile- nummer	ZCO- Größe (Zoll)	Zoll (mm)		H Schlüssel- SW	Arbeitsdruck	
		d	L		psi	bar
H-ZCOLA- 4	1/4	0,18 (4,57)	0,96 (24,38)	1/2"	14300	980
H-ZCOLA- 8	1/2	0,40 (10,16)	1,26 (32,00)	13/16"	11100	760
H-ZCOLA-12	3/4	0,62 (15,75)	1,48 (37,59)	1-1/4"	10900	750
H-ZCOLA-16	1	0,87 (22,10)	1,56 (39,62)	1-11/16"	8800	600

ZCO-Verschraubungen mit stirnseitigem O-Ring

T-Stück

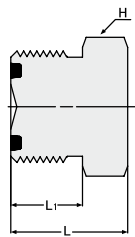
Verbindet ZCO-Stutzen



Teile- nummer	ZCO- Größe (Zoll)	d	L	L1	H Schlüssel- weite	Arbeits- druck	
		Zoll (mm)				psi	bar
H-ZCOTA · 4	1/4	0,18 (4,57)	1,92 (48,79)	0,96 (24,38)	1/2"	14300	980
H-ZCOTA · 8	1/2	0,40 (10,16)	2,52 (64,00)	1,26 (32,00)	13/16"	11100	760
H-ZCOTA · 12	3/4	0,62 (15,75)	2,96 (75,18)	1,48 (37,59)	1-1/4"	10900	750
H-ZCOTA · 16	1	0,87 (22,10)	3,12 (79,25)	1,56 (39,62)	1-11/16"	8800	600

Stopfen

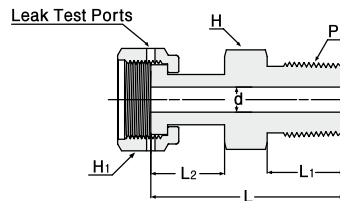
Verschließt einen ZCO-Stutzen und die Überwurfmutter



Teile- nummer	ZCO- Größe (Zoll)	d	L1	H Sechskant- SW
		Zoll (mm)		
H-ZCOP · 4	1/4	0,77 (19,56)	0,47 (11,94)	5/8"
H-ZCOP · 8	1/2	0,89 (22,61)	0,56 (14,22)	15/16"
H-ZCOP · 12	3/4	0,99 (25,15)	0,56 (14,22)	1-5/16"
H-ZCOP · 16	1	1,02 (25,91)	0,56 (14,22)	1-5/8"

Einschraubverbinder

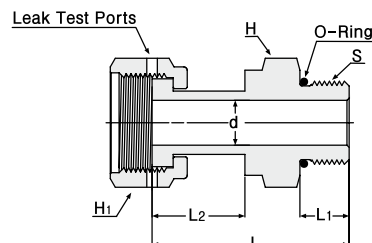
Übergang von NPT-Innengewinde auf ZCO



Teile- nummer	ZCO- Größe (Zoll)	P Außen- gewinde NPT	d	L	L1	L2	H Sechs- kant- SW	H2 Sechs- kant- SW	Arbeitsdruck	
			Zoll (mm)						psi	bar
H-ZCOSMC 4 · 4N	1/4	1/4"	0,18 (4,57)	1,59 (40,39)	0,56 (14,22)	0,72 (18,29)	9/16"	11/16"	9800	670
H-ZCOSMC 8 · 6N	1/2	3/8"	0,40 (10,16)	1,67 (42,42)	0,56 (14,22)	0,78 (19,81)	11/16"	1"	5600	380
H-ZCOSMC 8 · 8N	1/2	1/2"	0,40 (10,16)	1,87 (47,50)	0,75 (19,05)	0,79 (20,07)	7/8"	1"	5600	380
H-ZCOSMC12 · 12N	3/4	3/4"	0,62 (15,75)	2,03 (51,56)	0,75 (19,05)	0,94 (23,88)	1-1/16"	1-1/2"	3900	260
H-ZCOSMC16 · 16N	1	1"	0,87 (22,10)	2,36 (59,94)	0,94 (23,88)	0,98 (24,89)	1-3/8"	1-3/4"	2900	190

Einschraubverbinder mit SAE/MS-Gewinde

Übergang vom zylindrischen SAE/MS-Gewinde auf ZCO

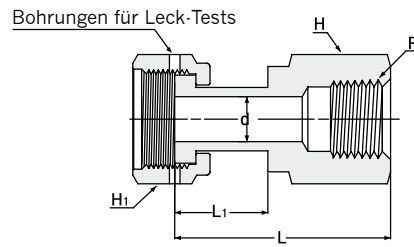


Teile- nummer	ZCO- Größe (Zoll)	S Zylindrische Gewinde- größe	d	L	L1	L2	H Sechs- kant- SW	H2 Sechs- kant- SW	O-Ring- kenngrößen- zahl	Arbeits- druck	
			Zoll (mm)							psi	bar
H-ZCOSSC 4 · 4U	1/4	7/16-20	0,18 (4,57)	1,54 (39,12)	0,36 (9,14)	0,77 (19,56)	9/16"	11/16"	-904	4500	310
H-ZCOSSC 8 · 6U	1/2	9/16-18	0,40 (10,16)	1,64 (41,66)	0,39 (9,91)	0,81 (20,57)	11/16"	1"	-906	4500	310
H-ZCOSSC 8 · 8U	1/2	3/4-16	0,40 (10,16)	1,71 (43,43)	0,44 (11,18)	0,81 (20,57)	7/8"	1"	-908	4500	310
H-ZCOSSC 12 · 12U	3/4	1-1/16-12	0,62 (15,75)	2,07 (52,58)	0,59 (14,99)	0,94 (23,88)	1-1/4"	1-1/2"	-912	3600	240
H-ZCOSSC 16 · 16U	1	1-5/16-12	0,87 (22,10)	2,17 (55,12)	0,59 (14,99)	0,98 (24,89)	1-1/2"	1-3/4"	-916	2900	190

ZCO-Verschraubungen mit stirnseitigem O-Ring

Drehbarer Aufschraubverbinder

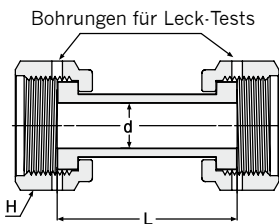
Übergang von NPT-Außengewinde auf ZCO



Teile- nummer	ZCO- Größe Zoll	P NPT Innenge- winde Größe	d	L		H Sechskant- SW	H1 Sechskant- SW	Arbeits- druck	
				Zoll (mm)	L1			psi	bar
H-ZCOSFC 4 · 4N	1/4	1/4"	0,18 (4,57)	1,57 (39,88)	0,72 (18,29)	3/4"	11/16"	6600	450
H-ZCOSFC 8 · 6N	1/2	3/8"	0,40 (10,16)	1,73 (43,94)	0,84 (21,34)	7/8"	1"	5300	360
H-ZCOSFC 8 · 6N	1/2	1/2"	0,40 (10,16)	1,96 (49,78)	0,82 (20,83)	1-1/16"	1"	4900	330
H-ZCOSFC12 · 12N	3/4	3/4"	0,62 (15,75)	2,12 (53,85)	0,94 (23,88)	1-5/16"	1-1/2"	4000	270
H-ZCOSFC16 · 16N	1	1"	0,87 (22,10)	2,29 (58,17)	0,98 (24,89)	1-5/8"	1-3/4"	3000	200

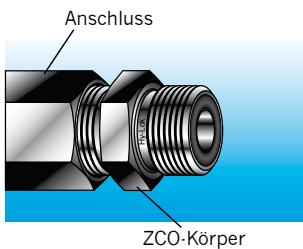
Drehbarer Verschraubungskörper

Verbindet ZCO-O-Ringe

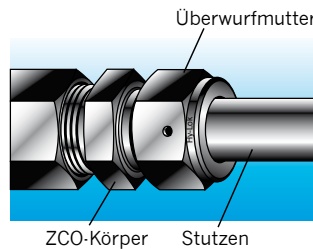


Teile- nummer	ZCO- Größe Zoll	d	L	H Schlüssel- weite	Arbeits- druck	
					Zoll (mm)	psi
H-ZCOSUA · 4	1/4	0,18 (4,57)	1,42 (36,07)	11/16"	10200	700
H-ZCOSUA · 8	1/2	0,40 (10,16)	1,61 (40,90)	1"	5800	390

Montageanleitung



ZCO-Körper an vorhandenen Anschluss, vorhandene Rohrleitung oder vorhandenes Gerät montieren.



ZCO-Körper mit ZCO-Überwurfmutter und Stutzen montieren. Mutter nach dem handfesten Anziehen mit einem Schlüssel mit einer 1/8 Umdrehung festziehen, um einen sicheren Metall-Metall-Kontakt herzustellen.

HINWEIS: Wenn am ZCO-Körper gelötet, geschweißt oder hartgelötet werden muss, ist der O-Ring vorher zu entfernen, um eine mögliche Beschädigung zu verhindern.

Bestellinformationen

Hängen Sie folgende Suffixe an die Basisteilenummer an: **S316** für Körper, Stutzen und Muttern sowie **316L** für Automatikstumpfschweiß fittings, z. B. H-ZCOSWG-8-S316, H-ZCOTWG-4-316L.

Auswahl des O-Ring-Werkstoffs

Für die Standardausführung ist keine Kennziffer erforderlich.

Spezielle O-Ring-Werkstoffe sind auf Kundenwunsch erhältlich. Sie werden mit der auf Seite 1 angegebenen Kenngrößenzahl bestellt, z. B. H-ZCOTA-8-S316 (für Standard-O-Ring), H-ZCOTA-8-BU-S316 (für O-Ring aus Buna-N).

Bauartzulassungen



American Bureau Shipping
CERTIFICATE NO.00-BK50288-X



Lloyd's Register
CERTIFICATE NO.01/10075



GERMANISCHER LLOYD
CERTIFICATE NO.57798-91 HH



DET NORSKE VERITAS
CERTIFICATE NO.P-9100