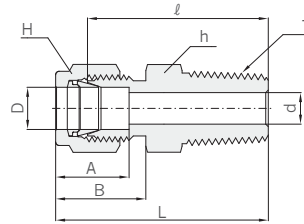




Einschraubverschraubung, gerade
CMC-N



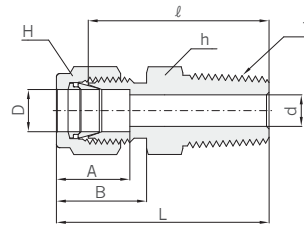
Verbindung zölliger Rohre mit NPT Innengewinden

Bestellnummer	Rohr AD D		T (NPT)	d min.	Schlüsselweite				A	B	ℓ	L
	Zoll	mm			h		H					
					Zoll	mm	Zoll	mm				
CMC 1 · 1N	1/16	1,58	1/16	1,27	5/16	7,93	5/16	7,93	8,63	10,92	20,00	23,83
CMC 1 · 2N	1/16	1,58	1/8	1,27	7/16	11,11	7/16	11,11	8,63	10,92	22,35	26,23
CMC 1 · 4N	1/16	1,58	1/4	1,27	9/16	14,28	5/16	7,93	8,63	10,92	27,17	30,98
CMC 2 · 1N	1/8	3,17	1/16	2,28	7/16	11,11	7/16	11,11	12,70	15,24	23,11	29,71
CMC 2 · 2N	1/8	3,17	1/8	2,28	7/16	11,11	7/16	11,11	12,70	15,24	23,87	30,48
CMC 2 · 4N	1/8	3,17	1/4	2,28	9/16	14,28	7/16	11,11	12,70	15,24	28,95	35,56
CMC 2 · 6N	1/8	3,17	3/8	2,28	11/16	17,46	7/16	11,11	12,70	15,24	29,21	35,81
CMC 2 · 8N	1/8	3,17	1/2	2,28	7/8	22,22	7/16	11,11	12,70	15,24	35,56	42,16
CMC 3 · 2N	3/16	4,76	1/8	3,04	7/16	11,11	1/2	12,70	13,71	16,00	24,63	31,24
CMC 3 · 4N	3/16	4,76	1/4	3,04	9/16	14,28	1/2	12,70	13,71	16,00	29,71	36,32
CMC 4 · 1N	1/4	6,35	1/16	4,82	1/2	12,70	9/16	14,28	15,24	17,78	25,40	32,76
CMC 4 · 2N	1/4	6,35	1/8	4,82	1/2	12,70	9/16	14,28	15,24	17,78	25,40	32,76
CMC 4 · 4N	1/4	6,35	1/4	4,82	9/16	14,28	9/16	14,28	15,24	17,78	30,48	37,84
CMC 4 · 6N	1/4	6,35	3/8	4,82	11/16	17,46	9/16	14,28	15,24	17,78	30,98	38,35
CMC 4 · 8N	1/4	6,35	1/2	4,82	7/8	22,22	9/16	14,28	15,24	17,78	37,33	44,70
CMC 4 · 12N	1/4	6,35	3/4	4,82	1-1/16	26,98	9/16	14,28	15,24	17,78	38,86	46,22
CMC 5 · 2N	5/16	7,93	1/8	4,82	9/16	14,28	5/8	15,87	16,25	18,54	26,67	34,03
CMC 5 · 4N	5/16	7,93	1/4	6,35	9/16	14,28	5/8	15,87	16,25	18,54	31,24	38,60
CMC 5 · 6N	5/16	7,93	3/8	6,35	11/16	17,46	5/8	15,87	16,25	18,54	31,75	39,11
CMC 6 · 2N	3/8	9,52	1/8	4,82	5/8	15,87	11/16	17,46	16,76	19,30	27,94	35,30
CMC 6 · 4N	3/8	9,52	1/4	7,11	5/8	15,87	11/16	17,46	16,76	19,30	32,51	39,87
CMC 6 · 6N	3/8	9,52	3/8	7,11	11/16	17,46	11/16	17,46	16,76	19,30	32,51	39,87
CMC 6 · 8N	3/8	9,52	1/2	7,11	7/8	22,22	11/16	17,46	16,76	19,30	38,86	46,22
CMC 6 · 12N	3/8	9,52	3/4	7,11	1-1/16	26,98	11/16	17,46	16,76	19,30	40,38	47,75
CMC 8 · 2N	1/2	12,70	1/8	4,82	13/16	20,63	7/8	22,22	22,86	21,84	28,70	38,86
CMC 8 · 4N	1/2	12,70	1/4	7,11	13/16	20,63	7/8	22,22	22,86	21,84	33,27	43,43
CMC 8 · 6N	1/2	12,70	3/8	9,65	13/16	20,63	7/8	22,22	22,86	21,84	33,27	43,43
CMC 8 · 8N	1/2	12,70	1/2	10,41	7/8	22,22	7/8	22,22	22,86	21,84	38,86	49,02
CMC 8 · 12N	1/2	12,70	3/4	10,41	1-1/16	26,98	7/8	22,22	22,86	21,84	40,38	50,54
CMC 8 · 16N	1/2	12,70	1	10,41	1-3/8	34,92	7/8	22,22	22,86	21,84	46,99	57,15
CMC 10 · 6N	5/8	15,87	3/8	9,65	15/16	23,81	1	25,40	24,38	21,84	34,03	44,19
CMC 10 · 8N	5/8	15,87	1/2	11,93	15/16	23,81	1	25,40	24,38	21,84	38,86	49,02
CMC 10 · 12N	5/8	15,87	3/4	12,70	1-1/16	26,98	1	25,40	24,38	21,84	40,38	50,54
CMC 12 · 8N	3/4	19,05	1/2	11,93	1-1/16	26,98	1-1/8	28,57	24,38	21,84	40,38	50,54
CMC 12 · 12N	3/4	19,05	3/4	15,74	1-1/16	26,98	1-1/8	28,57	24,38	21,84	40,38	50,54
CMC 12 · 16N	3/4	19,05	1	15,74	1-3/8	34,92	1-1/8	28,57	24,38	21,84	46,99	57,15
CMC 14 · 12N	7/8	22,22	3/4	15,74	1-3/16	30,16	1-1/4	31,75	25,90	21,84	40,38	50,54
CMC 14 · 16N	7/8	22,22	1	18,28	1-3/8	34,92	1-1/4	31,75	25,90	21,84	46,99	57,15
CMC 16 · 8N	1	25,40	1/2	11,93	1-3/8	34,92	1-1/2	38,10	31,24	26,41	45,21	57,40
CMC 16 · 12N	1	25,40	3/4	15,74	1-3/8	34,92	1-1/2	38,10	31,24	26,41	45,21	57,40
CMC 16 · 16N	1	25,40	1	22,35	1-3/8	34,92	1-1/2	38,10	31,24	26,41	50,03	62,23
CMC 20 · 16N	1-1/4	31,75	1	22,35	1-3/4	44,45	1-7/8	47,62	41,14	38,86	55,11	77,21
CMC 20 · 20N	1-1/4	31,75	1-1/4	27,68	1-3/4	44,45	1-7/8	47,62	41,14	38,86	55,11	77,21
CMC 24 · 24N	1-1/2	38,10	1-1/2	34,03	2-1/8	53,97	2-1/4	57,15	50,03	45,21	61,72	88,90
CMC 32 · 32N	2	50,80	2	45,97	2-3/4	69,85	3	76,20	67,56	62,73	76,20	113,53

Alle Maße in Millimetern, sofern nicht anders angegeben. Maße nur zur Information, Änderungen vorbehalten.

Hy-Lok Klemmringverschraubungen

Einschraubverschraubung, gerade
CMC-N



Verbindung metrischer Rohre mit NPT Innengewinde

Bestellnummer	Rohr AD D	T (NPT)	d min.	Schlüsselweite		A	B	ℓ	L
				h	H				
CMC 2M · 1N	2	1/16	1,7	12	12	12,9	15,3	23,9	30,5
CMC 2M · 2N	2	1/8	1,7	12	12	12,9	15,3	23,9	30,5
CMC 3M · 2N	3	1/8	2,4	12	12	12,9	15,3	23,1	29,7
CMC 3M · 4N	3	1/4	2,4	14	12	12,9	15,3	29,0	35,6
CMC 4M · 2N	4	1/8	2,4	12	12	13,7	16,1	24,6	31,2
CMC 4M · 4N	4	1/4	2,4	14	12	13,7	16,1	29,7	36,3
CMC 6M · 2N	6	1/8	4,8	14	14	15,3	17,7	25,4	32,8
CMC 6M · 4N	6	1/4	4,8	14	14	15,3	17,7	30,2	37,6
CMC 6M · 6N	6	3/8	4,8	17	14	15,3	17,7	31,0	38,4
CMC 6M · 8N	6	1/2	4,8	22	14	15,3	17,7	36,6	44,0
CMC 8M · 2N	8	1/8	4,8	15	16	16,2	18,6	26,7	34,2
CMC 8M · 4N	8	1/4	6,4	15	16	16,2	18,6	31,2	38,7
CMC 8M · 6N	8	3/8	6,4	17	16	16,2	18,6	31,8	39,2
CMC 8M · 8N	8	1/2	6,4	22	16	16,2	18,6	37,3	44,8
CMC 10M · 2N	10	1/8	4,8	18	19	17,2	19,5	28,7	36,3
CMC 10M · 4N	10	1/4	7,1	18	19	17,2	19,5	33,3	40,9
CMC 10M · 6N	10	3/8	7,9	18	19	17,2	19,5	33,3	40,9
CMC 10M · 8N	10	1/2	7,9	22	19	17,2	19,5	38,1	45,7
CMC 12M · 2N	12	1/8	4,8	22	22	22,8	22,0	28,7	38,9
CMC 12M · 4N	12	1/4	7,1	22	22	22,8	22,0	33,3	43,4
CMC 12M · 6N	12	3/8	9,5	22	22	22,8	22,0	33,3	43,4
CMC 12M · 8N	12	1/2	9,5	22	22	22,8	22,0	38,1	48,2
CMC 12M · 12N	12	3/4	9,5	27	22	22,8	22,0	38,9	49,0
CMC 14M · 4N	14	1/4	7,1	24	25	24,4	22,0	34,0	44,2
CMC 15M · 4N	15	1/4	7,1	24	25	24,4	22,0	34,0	44,2
CMC 15M · 6N	15	3/8	9,6	24	25	24,4	22,0	34,0	44,2
CMC 15M · 8N	15	1/2	11,9	24	25	24,4	22,0	38,9	49,0
CMC 16M · 4N	16	1/4	7,1	24	25	24,4	22,0	34,0	44,1
CMC 16M · 6N	16	3/8	9,5	24	25	24,4	22,0	34,0	44,1
CMC 16M · 8N	16	1/2	11,9	24	25	24,4	22,0	38,9	49,0
CMC 16M · 12N	16	3/4	12,7	27	25	24,4	22,0	38,9	49,0
CMC 18M · 8N	18	1/2	11,9	27	30	24,4	22,0	40,4	50,5
CMC 18M · 12N	18	3/4	15,1	27	30	24,4	22,0	40,4	50,5
CMC 20M · 8N	20	1/2	11,9	30	32	26,0	22,0	42,2	52,3
CMC 20M · 12N	20	3/4	15,9	30	32	26,0	22,0	42,2	52,3
CMC 20M · 16N	20	1	15,9	35	32	26,0	22,0	46,8	57,0
CMC 22M · 8N	22	1/2	11,9	30	32	26,0	22,0	42,2	52,4
CMC 22M · 12N	22	3/4	15,9	30	32	26,0	22,0	42,2	52,3
CMC 22M · 16N	22	1	18,3	35	32	26,0	22,0	47,8	57,9
CMC 25M · 8N	25	1/2	11,9	35	38	31,3	26,5	45,2	57,4
CMC 25M · 12N	25	3/4	15,9	35	38	31,3	26,5	45,2	57,5
CMC 25M · 16N	25	1	21,8	35	38	31,3	26,5	50,0	62,3
CMC 28M · 16N	28	1	21,8	41	46	36,6	36,6	51,6	72,4

Alle Maße in Millimetern, sofern nicht anders angegeben. Maße nur zur Information, Änderungen vorbehalten.