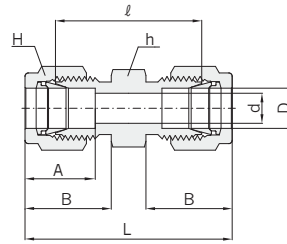


# Hy-Lok Klemmringverschraubungen

Verschraubung, gerade

**CUA**



## Verbindung zölliger Rohre

| Bestellnummer | Rohr AD<br>D |       | d<br>min. | Schlüsselweite |       |       |       | A     | B     | ℓ     | L      |
|---------------|--------------|-------|-----------|----------------|-------|-------|-------|-------|-------|-------|--------|
|               | Zoll         | mm    |           | h              |       | H     |       |       |       |       |        |
|               |              |       |           | Zoll           | mm    | Zoll  | mm    |       |       |       |        |
| CUA · 1       | 1/16         | 1,58  | 1,27      | 5/16           | 7,93  | 5/16  | 7,93  | 8,63  | 10,92 | 17,50 | 25,15  |
| CUA · 2       | 1/8          | 3,17  | 2,28      | 7/16           | 11,11 | 7/16  | 11,11 | 12,70 | 15,24 | 22,35 | 35,56  |
| CUA · 3       | 3/16         | 4,76  | 3,04      | 7/16           | 11,11 | 1/2   | 12,70 | 13,71 | 16,00 | 24,13 | 37,33  |
| CUA · 4       | 1/4          | 6,35  | 4,82      | 1/2            | 12,70 | 9/16  | 14,28 | 15,24 | 17,78 | 26,16 | 40,89  |
| CUA · 5       | 5/16         | 7,93  | 6,35      | 9/16           | 14,28 | 5/8   | 15,87 | 16,25 | 18,54 | 28,19 | 42,92  |
| CUA · 6       | 3/8          | 9,52  | 7,11      | 5/8            | 15,87 | 11/16 | 17,46 | 16,76 | 19,30 | 30,22 | 44,95  |
| CUA · 8       | 1/2          | 12,70 | 10,41     | 13/16          | 20,63 | 7/8   | 22,22 | 22,86 | 21,84 | 30,98 | 51,30  |
| CUA · 10      | 5/8          | 15,87 | 12,70     | 15/16          | 23,81 | 1     | 25,40 | 24,38 | 21,84 | 31,75 | 52,07  |
| CUA · 12      | 3/4          | 19,05 | 15,74     | 1-1/16         | 26,98 | 1-1/8 | 28,57 | 24,38 | 21,84 | 33,27 | 53,59  |
| CUA · 14      | 7/8          | 22,22 | 18,28     | 1-3/16         | 30,16 | 1-1/4 | 31,75 | 25,90 | 21,84 | 35,05 | 55,37  |
| CUA · 16      | 1            | 25,40 | 22,35     | 1-3/8          | 34,92 | 1-1/2 | 38,10 | 31,24 | 26,41 | 40,38 | 64,77  |
| CUA · 20      | 1 1/4        | 31,75 | 27,68     | 1-3/4          | 44,45 | 1-7/8 | 47,62 | 41,14 | 38,86 | 48,00 | 92,20  |
| CUA · 24      | 1 1/2        | 38,10 | 34,03     | 2-1/8          | 53,97 | 2-1/4 | 57,15 | 50,03 | 45,21 | 53,60 | 107,95 |
| CUA · 32      | 2            | 50,80 | 45,97     | 2-3/4          | 69,85 | 3     | 76,20 | 67,56 | 62,73 | 74,70 | 149,35 |

## Verbindung metrischer Rohre

| Bestellnummer | Rohr AD<br>D | d<br>min. | Schlüsselweite |    | A    | B    | ℓ    | L     |
|---------------|--------------|-----------|----------------|----|------|------|------|-------|
|               |              |           | h              | H  |      |      |      |       |
| CUA · 2M      | 2            | 1,7       | 12             | 12 | 12,9 | 15,3 | 22,4 | 35,6  |
| CUA · 3M      | 3            | 2,4       | 12             | 12 | 12,9 | 15,3 | 22,1 | 35,3  |
| CUA · 4M      | 4            | 2,4       | 12             | 12 | 13,7 | 16,1 | 24,1 | 37,3  |
| CUA · 6M      | 6            | 4,8       | 14             | 14 | 15,3 | 17,7 | 26,2 | 41,0  |
| CUA · 8M      | 8            | 6,3       | 14             | 16 | 16,2 | 18,6 | 28,2 | 43,2  |
| CUA · 10M     | 10           | 7,9       | 17             | 19 | 17,2 | 19,5 | 31,0 | 46,2  |
| CUA · 12M     | 12           | 9,5       | 22             | 22 | 22,8 | 22,0 | 31,0 | 51,2  |
| CUA · 15M     | 15           | 11,9      | 24             | 25 | 24,4 | 22,0 | 31,8 | 52,0  |
| CUA · 16M     | 16           | 12,7      | 24             | 25 | 24,4 | 22,0 | 31,8 | 52,0  |
| CUA · 18M     | 18           | 15,1      | 27             | 30 | 24,4 | 22,0 | 33,3 | 53,5  |
| CUA · 20M     | 20           | 15,9      | 30             | 32 | 26,0 | 22,0 | 34,8 | 55,0  |
| CUA · 22M     | 22           | 18,3      | 30             | 32 | 26,0 | 22,0 | 34,8 | 55,0  |
| CUA · 25M     | 25           | 21,8      | 35             | 38 | 31,3 | 26,5 | 40,4 | 65,0  |
| CUA · 28M     | 28           | 21,8      | 41             | 46 | 36,6 | 36,6 | 43,4 | 85,0  |
| CUA · 32M     | 32           | 28,6      | 46             | 50 | 42,0 | 41,6 | 51,3 | 97,3  |
| CUA · 38M     | 38           | 33,7      | 55             | 60 | 49,4 | 47,9 | 58,4 | 113,6 |
| CUA · 42M     | 42           | 36,0      | 55             | 65 | 55,1 | 53,6 | 64,0 | 126,2 |

Alle Maße in Millimetern, sofern nicht anders angegeben. Maße nur zur Information, Änderungen vorbehalten.