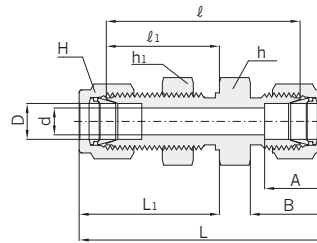


# Hy-Lok Klemmringverschraubungen

Schotterschraubung, gerade  
**CBU**



## Verbindung zölliger Rohre

Bestellnummer	Rohr AD D		d min.	Schlüsselweite				A	B	ℓ	ℓ <sub>1</sub>	L	L <sub>1</sub>	Tafel Bohrung Bohrungsgröße	Tafel Max. stärke
	Zoll	mm		h, h <sub>1</sub>		H									
				Zoll	mm	Zoll	mm								
CBU - 1	1/16	1,58	1,27	5/16	7,93	5/16	7,93	8,63	10,92	23,87	13,46	31,50	17,27	5,16	3,05
CBU - 2	1/8	3,17	2,28	1/2	12,70	7/16	11,11	12,70	15,24	38,10	24,63	51,30	31,24	8,33	12,70
CBU - 3	3/16	4,76	3,04	9/16	14,28	1/2	12,70	13,71	16,00	40,38	25,40	53,59	32,00	9,92	12,70
CBU - 4	1/4	6,35	4,82	5/8	15,87	9/16	14,28	15,24	17,78	42,92	26,16	57,65	33,52	11,50	10,16
CBU - 5	5/16	7,93	6,35	11/16	17,46	5/8	15,87	16,25	18,54	45,97	28,44	60,70	35,81	13,09	11,17
CBU - 6	3/8	9,52	7,11	3/4	19,05	11/16	17,46	16,76	19,30	47,49	29,46	62,23	36,83	14,68	11,17
CBU - 8	1/2	12,70	10,41	15/16	23,81	7/8	22,22	22,86	21,84	50,80	31,75	71,12	41,91	19,44	12,70
CBU - 10	5/8	15,87	12,70	1-1/16	26,98	1	25,40	24,38	21,84	52,32	32,51	72,64	42,67	22,62	12,70
CBU - 12	3/4	19,05	15,74	1-3/16	30,16	1-1/8	28,57	24,38	21,84	58,67	37,33	78,99	47,49	25,79	16,76
CBU - 14	7/8	22,22	18,28	1-3/8	34,92	1-1/4	31,75	25,90	21,84	64,26	42,92	84,58	53,08	28,97	19,05
CBU - 16	1	25,40	22,35	1-5/8	41,27	1-1/2	38,10	31,24	26,41	71,37	45,21	95,75	57,40	33,73	19,05
CBU - 20	1-1/4	31,75	27,68	1-7/8	47,62	1-7/8	47,62	41,14	38,86	78,99	47,75	123,19	69,85	41,67	19,05
CBU - 24	1-1/2	38,10	34,03	2-1/4	57,15	2-1/4	57,15	50,03	45,21	84,83	49,27	139,19	76,45	49,61	19,05
CBU - 32	2	50,80	45,97	2-3/4	69,85	3	76,20	67,56	62,73	105,66	56,38	180,34	93,72	67,07	19,05

## Verbindung metrischer Rohre

Bestellnummer	Rohr AD D	d min.	Schlüsselweite			A	B	ℓ	ℓ <sub>1</sub>	L	L <sub>1</sub>	Tafel Bohrung Bohrungsgröße	Tafel Max. stärke
			h	H <sub>1</sub>	H								
CBU - 3M	3	2,4	14,0	12,7	12	12,9	15,3	38,1	24,6	51,3	31,2	8,3	12,7
CBU - 4M	4	2,4	14,0	14,3	12	13,7	16,1	40,4	25,4	53,6	32,0	9,9	12,7
CBU - 6M	6	4,8	15,8	15,9	14	15,3	17,7	42,9	26,2	57,7	33,6	11,5	10,2
CBU - 8M	8	6,3	17,0	17,5	16	16,2	18,6	46,0	28,6	61,0	36,1	13,1	11,2
CBU - 10M	10	7,9	22,0	22,0	19	17,2	19,5	48,5	29,4	63,7	37,0	16,2	11,2
CBU - 12M	12	9,5	24,0	23,8	22	22,8	22,0	50,8	31,8	71,0	41,9	19,5	12,7
CBU - 15M	15	11,9	27,0	27,0	25	24,4	22,0	52,3	32,5	72,5	42,6	22,8	12,7
CBU - 16M	16	12,7	27,0	27,0	25	24,4	22,0	52,3	32,5	72,5	42,6	22,8	12,7
CBU - 18M	18	15,1	30,0	30,0	30	24,4	22,0	58,7	37,3	78,9	47,4	26,0	16,8
CBU - 20M	20	15,9	35,0	35,0	32	26,0	22,0	64,3	42,9	84,5	53,0	29,0	17,0
CBU - 22M	22	18,3	35,0	35,0	32	26,0	22,0	64,3	42,9	84,5	53,0	29,0	19,1
CBU - 25M	25	21,8	41,3	41,3	38	31,3	26,5	71,4	45,2	95,9	57,5	33,7	19,1
CBU - 32M	32	28,6	50,0	50,0	50	42,0	41,6	82,3	49,5	128,3	72,5	42,5	19,0
CBU - 38M	38	33,7	60,0	60,0	60	49,4	47,9	89,4	51,5	144,6	79,1	50,5	19,0

\*h<sub>1</sub> : Gilt nur für metrische Rohre mit Sechskant-Schotteinschraubverbinder.

Alle Maße in Millimetern, sofern nicht anders angegeben. Maße nur zur Information, Änderungen vorbehalten.