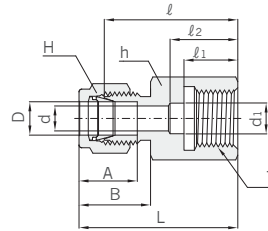


Hy-Lok Klemmringverschraubungen

Manometerverschraubung, gerade

CGC-G



Verbindung zölliger Rohre mit zylindrischen ISO Außengewinden (Manometer)

Bestellnummer	Rohr AD D		T G(PF)	d min.	d ₁	Schlüsselweite				A	B	ℓ	ℓ ₁	ℓ ₂	L
	Zoll	mm				h		H							
						Zoll	mm	Zoll	mm						
CGC 4 · 2G	1/4	6,35	1/8	4,82	-	9/16	14,28	9/16	14,28	15,24	17,78	24,30	10,00	-	31,55
CGC 4 · 4G	1/4	6,35	1/4	4,82	5,58	3/4	19,05	9/16	14,28	15,24	17,78	30,22	13,00	17,0	37,59
CGC 4 · 6G	1/4	6,35	3/8	4,82	6,50	15/16	23,81	9/16	14,28	15,24	17,78	30,22	14,10	17,0	37,59
CGC 4 · 8G	1/4	6,35	1/2	4,82	6,50	11/16	26,98	9/16	14,28	15,24	17,78	36,07	18,80	23,0	43,43
CGC 5 · 4G	5/16	7,93	1/4	5,58	-	3/4	19,05	5/8	15,87	16,25	18,54	30,98	13,00	-	38,35
CGC 5 · 8G	5/16	7,93	1/2	6,30	-	1-1/16	26,98	5/8	15,87	16,25	18,54	33,02	19,00	-	40,38
CGC 6 · 4G	3/8	9,52	1/4	5,58	-	3/4	19,05	11/16	17,46	16,76	19,30	31,75	12,95	-	39,12
CGC 6 · 6G	3/8	9,52	3/8	6,50	-	15/16	23,81	11/16	17,46	16,76	19,30	31,24	14,00	-	38,61
CGC 6 · 8G	3/8	9,52	1/2	7,11	-	1-1/16	26,98	11/16	17,46	16,76	19,30	34,54	18,80	-	41,91
CGC 8 · 4G	1/2	12,70	1/4	5,50	-	13/16	20,63	7/8	22,22	22,86	21,84	31,80	12,90	-	41,95
CGC 8 · 6G	1/2	12,70	3/8	6,50	-	15/16	23,81	7/8	22,22	22,86	21,84	34,29	14,24	-	44,45
CGC 8 · 8G	1/2	12,70	1/2	7,11	-	1-1/16	26,98	7/8	22,22	22,86	21,84	38,10	18,80	-	48,26

Verbindung metrischer Rohre mit zylindrischen ISO Außengewinden (Manometer)

Bestellnummer	Rohr AD D	T G(PF)	d min.	d ₁	Schlüsselweite		A	B	ℓ	ℓ ₁	ℓ ₂	L
					h	H						
CGC 3M · 4G	3	1/4	2,4	5,5	19	12	12,9	15,3	28,7	12,9	17	35,3
CGC 6M · 2G	6	1/8	4,8	-	14	14	15,3	17,7	26,3	12,0	-	33,8
CGC 6M · 4G	6	1/4	4,8	5,5	19	14	15,3	17,7	30,2	12,9	17	37,6
CGC 6M · 6G	6	3/8	4,8	6,5	24	14	15,3	17,7	30,2	14,0	17	37,6
CGC 6M · 8G	6	1/2	4,8	7,0	27	14	15,3	17,7	36,3	18,8	23	43,0
CGC 8M · 4G	8	1/4	5,5	-	19	16	16,2	18,6	31,0	12,9	-	38,5
CGC 8M · 6G	8	3/8	6,3	-	24	16	16,2	18,6	28,7	14,0	-	36,2
CGC 8M · 8G	8	1/2	6,3	-	27	16	16,2	18,6	33,5	18,8	-	41,0
CGC 8M · 12G	8	3/4	6,4	-	35	16	16,2	18,6	38,3	20,0	-	45,9
CGC 10M · 4G	10	1/4	5,5	-	19	19	17,2	19,5	31,8	12,9	-	39,4
CGC 10M · 6G	10	3/8	6,5	-	24	19	17,2	19,5	31,2	14,0	-	38,8
CGC 10M · 8G	10	1/2	7,0	-	27	19	17,2	19,5	34,5	18,8	-	41,4
CGC 12M · 4G	12	1/4	5,5	-	22	22	22,8	22,0	31,8	12,9	-	41,9
CGC 12M · 6G	12	3/8	6,5	-	24	22	22,8	22,0	34,3	14,0	-	44,4
CGC 12M · 8G	12	1/2	7,0	-	27	22	22,8	22,0	38,1	18,8	-	48,2
CGC 16M · 8G	16	1/2	7,0	-	27	25	24,4	22,0	38,1	19,0	-	48,3
CGC 16M · 12G	16	3/4	12,7	-	35	25	24,4	22,0	39,0	20,0	-	49,2
CGC 18M · 8G	18	1/2	7,0	-	27	30	24,4	22,0	44,2	19,0	-	54,4
CGC 20M · 8G	20	1/2	7,0	-	30	32	26,0	22,0	44,2	18,8	-	54,3
CGC 22M · 8G	22	1/2	7,0	-	30	32	26,0	22,0	44,2	18,8	-	54,3

Alle Maße in Millimetern, sofern nicht anders angegeben. Maße nur zur Information, Änderungen vorbehalten.